

Einstufungstabelle

Grading Table

Studiengang/Degree Program:

Biomedical Engineering and Medical Physics
 Biomedical Engineering and Medical Physics

Abschluss/Degree:

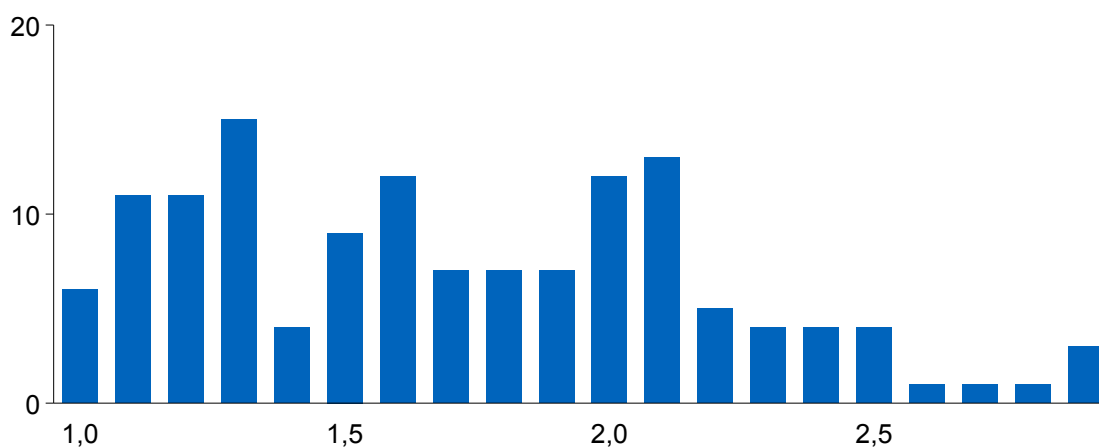
Master of Science

Stichtag/Reference Date:

01. Dezember 2024
 01 December 2024

Die Einstufungstabelle nach ECTS ("Grading Table") gibt einen statistischen Überblick über alle vergangenen Abschlüsse im M.Sc. Biomedical Engineering and Medical Physics. Die Tabelle umfasst alle 137 Abschlüsse, die zwischen November 2021 und Oktober 2024 verliehen wurden. Der Median der Abschlussnoten beträgt 1,7.

The grading table according to ECTS gives statistics over all past degrees awarded in the M.Sc. Biomedical Engineering and Medical Physics. The table includes all 137 degrees awarded between November 2021 and October 2024. The median final grade is 1,7.



Note/Grade	Prädikat/Designation	Prozent [%]/Percentage [%]	Perzentile [%]/Cumulated [%]
1.0–1.2	mit Auszeichnung bestanden passed with high distinction	20.4%	20.4%
1.3–1.5	sehr gut bestanden passed with distinction	20.4%	40.9%
1.6–2.5	gut bestanden passed with merit	54.7%	95.6%
2.6–3.5	befriedigend bestanden passed	4.4%	100.0%
3.6–4.0	bestanden conceded passed	0.0%	100.0%

Note/Grade	Anzahl/Count	Prozent [%]/Percentage [%]	Perzentile [%]/Cumulated [%]
1,0	6	4,4%	4,4%
1,1	11	8,0%	12,4%
1,2	11	8,0%	20,4%
1,3	15	10,9%	31,4%
1,4	4	2,9%	34,3%
1,5	9	6,6%	40,9%
1,6	12	8,8%	49,6%
1,7	7	5,1%	54,7%
1,8	7	5,1%	59,9%
1,9	7	5,1%	65,0%
2,0	12	8,8%	73,7%
2,1	13	9,5%	83,2%
2,2	5	3,6%	86,9%
2,3	4	2,9%	89,8%
2,4	4	2,9%	92,7%
2,5	4	2,9%	95,6%
2,6	1	0,7%	96,4%
2,7	1	0,7%	97,1%
2,8	1	0,7%	97,8%
2,9	3	2,2%	100,0%